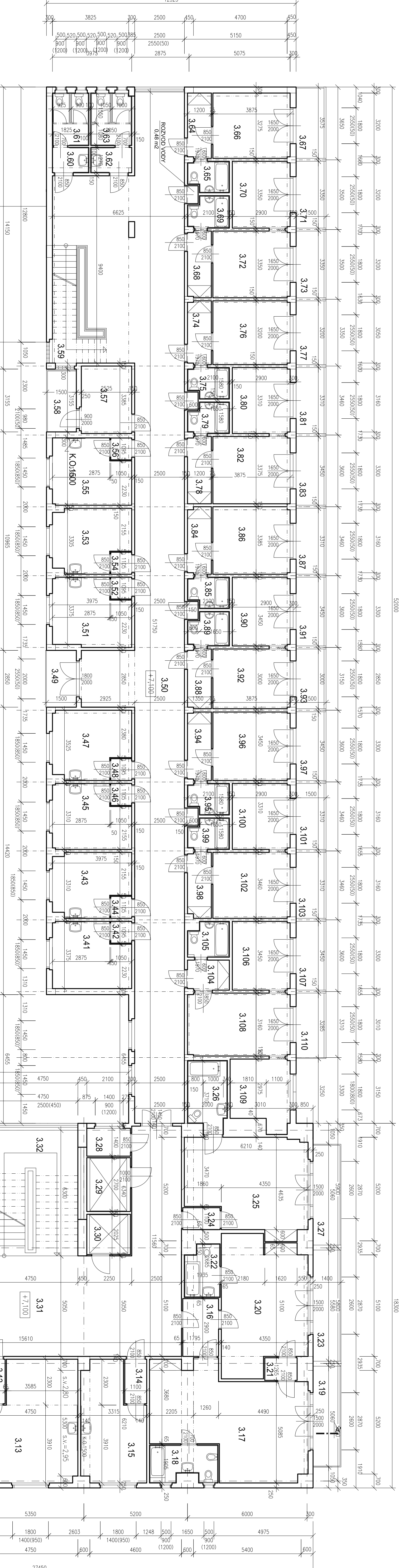


LEGENDA MIESTNOS



MAZOV MESTNOSTI		(m ²)	POLNAH	STEVN	STROP
3.01	IZBA	15,29	KOBERCOVÝ POVLAK	VC OMLETIA+MABR	VC OMLETIA+MHL
3.02	PREDSEŇ	1,13	KOBERCOVÝ POVLAK	VC OMLETIA+MABR	VC OMLETIA+MHL
3.03	IZBA	19,04	KOBERCOVÝ POVLAK	VC OMLETIA+MABR	VC OMLETIA+MHL
3.04	PREDSEŇ	1,13	KOBERCOVÝ POVLAK	VC OMLETIA+MABR	VC OMLETIA+MHL
3.05	SKLAD	6,80	PVC	VC OMLETIA+MABR	VC OMLETIA+MHL
3.06	IZBA	19,04	KOBERCOVÝ POVLAK	VC OMLETIA+MABR	VC OMLETIA+MHL
3.07	PREDSEŇ	1,13	KOBERCOVÝ POVLAK	VC OMLETIA+MABR	VC OMLETIA+MHL
3.08	IZBA	15,29	KOBERCOVÝ POVLAK	VC OMLETIA+MABR	VC OMLETIA+MHL
3.09	PREDSEŇ	1,13	KOBERCOVÝ POVLAK	VC OMLETIA+MABR	VC OMLETIA+MHL
3.10	SKLAD CHYZMA	3,35	PVC	VC OMLETIA+MABR	VC OMLETIA+MHL
3.11	IZBA	22,06	KOBERCOVÝ POVLAK	VC OMLETIA+MABR	VC OMLETIA+MHL
3.12	PREDSEŇ	2,46	KOBERCOVÝ POVLAK	VC OMLETIA+MABR	VC OMLETIA+MHL
3.13	IZBA	23,73	KOBERCOVÝ POVLAK	VC OMLETIA+MABR	VC OMLETIA+MHL
3.14	PREDSEŇ	2,46	KOBERCOVÝ POVLAK	VC OMLETIA+MABR	VC OMLETIA+MHL
3.15	IZBA	17,49	KOBERCOVÝ POVLAK	VC OMLETIA+MABR	VC OMLETIA+MHL
3.16	PREDSEŇ	5,21	KOBERCOVÝ POVLAK	VC OMLETIA+MABR	VC OMLETIA+MHL
3.17	IZBA	35,97	KOBERCOVÝ POVLAK	VC OMLETIA+MABR	VC OMLETIA+MHL
3.18	KOPELKA	6,00	KEPALKOVA DUBA	VC OMLETIA+MABR PER OMLETIA+MABR KEMLOR (OSLO)	VC OMLETIA+MHL
3.19	BAUKON	7,08	KEPAL DUBA	EXTER	-
3.20	IZBA	26,84	KOBERCOVÝ POVLAK	VC OMLETIA+MABR	VC OMLETIA+MHL
3.21	PREDSEŇ	2,05	KOBERCOVÝ POVLAK	VC OMLETIA+MABR	VC OMLETIA+MHL
3.22	KOPELKA	15,68	KEPALKOVA DUBA	VC OMLETIA+MABR PER OMLETIA+MABR KEMLOR (OSLO)	VC OMLETIA+MHL
3.23	BAUKON	7,81	KEPAL DUBA	EXTER	-
3.24	PREDSEŇ	1,98	KOBERCOVÝ POVLAK	VC OMLETIA+MABR	VC OMLETIA+MHL
3.25	IZBA	27,38	KOBERCOVÝ POVLAK	VC OMLETIA+MABR	VC OMLETIA+MHL
3.26	KOPELKA	6,81	KEPALKOVA DUBA	VC OMLETIA+MABR PER OMLETIA+MABR KEMLOR (OSLO)	VC OMLETIA+MHL
3.27	BAUKON	7,08	KEPAL DUBA	EXTER	-
3.28	SKLAD CHYZMA	3,07	PVC	VC OMLETIA+MABR	VC OMLETIA+MHL
3.29	MALONIN VYHŇ	5,92	-	-	-
3.30	OSOBŇ VYHŇ	4,44	-	-	-
3.31	CHODBA	12,63	PVC	VC OMLETIA+MABR	VC OMLETIA+MHL
3.32	SCHOŠKO	29,95	PVC	VC OMLETIA+MABR	VC OMLETIA+MHL
3.33	OSOBŇ VYHŇ	4,44	-	-	-
3.34	SKLAD	2,68	PVC	VC OMLETIA+MABR	VC OMLETIA+MHL
3.35	KOPELKA	6,12	KEPALKOVA DUBA	VC OMLETIA+MABR PER OMLETIA+MABR KEMLOR (OSLO)	VC OMLETIA+MHL
3.36	CHODBA	1,81	TERAKO DUBA	VC OMLETIA+MABR	VC OMLETIA+MHL
3.37	PREDSEŇ WC MŽI	1,17	KEPALKOVA DUBA	VC OMLETIA+MABR	VC OMLETIA+MHL
3.38	WC MŽI	1,36	KEPALKOVA DUBA	VC OMLETIA+MABR	VC OMLETIA+MHL
3.39	PREDSEŇ WC ŽENY	1,27	KEPALKOVA DUBA	VC OMLETIA+MABR	VC OMLETIA+MHL
3.40	WC ŽENY	1,08	KEPALKOVA DUBA	VC OMLETIA+MABR	VC OMLETIA+MHL
3.41	IZBA	12,15	KOBERCOVÝ POVLAK	VC OMLETIA+MABR	VC OMLETIA+MHL
3.42	PREDSEŇ	1,15	KOBERCOVÝ POVLAK	VC OMLETIA+MABR	VC OMLETIA+MHL
3.43	IZBA	11,58	KOBERCOVÝ POVLAK	VC OMLETIA+MABR	VC OMLETIA+MHL
3.44	PREDSEŇ	1,16	KOBERCOVÝ POVLAK	VC OMLETIA+MABR	VC OMLETIA+MHL
3.45	IZBA	11,88	KOBERCOVÝ POVLAK	VC OMLETIA+MABR	VC OMLETIA+MHL
3.46	PREDSEŇ	1,16	KOBERCOVÝ POVLAK	VC OMLETIA+MABR	VC OMLETIA+MHL
3.47	IZBA	12,55	KOBERCOVÝ POVLAK	VC OMLETIA+MABR	VC OMLETIA+MHL
3.48	PREDSEŇ	1,15	KOBERCOVÝ POVLAK	VC OMLETIA+MABR	VC OMLETIA+MHL
3.49	LOGGA	4,28	KEPAL DUBA	EXTER	VC OMLETIA+MHL
3.50	CHODBA	16,49	TERAKO DUBA	VC OMLETIA+MABR	VC OMLETIA+MHL
3.51	IZBA	12,15	KOBERCOVÝ POVLAK	VC OMLETIA+MABR	VC OMLETIA+MHL
3.52	PREDSEŇ	1,15	KOBERCOVÝ POVLAK	VC OMLETIA+MABR	VC OMLETIA+MHL
3.53	IZBA	11,58	KOBERCOVÝ POVLAK	VC OMLETIA+MABR	VC OMLETIA+MHL
3.54	PREDSEŇ	1,16	KOBERCOVÝ POVLAK	VC OMLETIA+MABR	VC OMLETIA+MHL
3.55	IZBA	12,15	KOBERCOVÝ POVLAK	VC OMLETIA+MABR	VC OMLETIA+MHL
3.56	PREDSEŇ	1,15	KOBERCOVÝ POVLAK	VC OMLETIA+MABR	VC OMLETIA+MHL
3.57	SKLAD CHYZMA	8,55	PVC	VC OMLETIA+MABR	VC OMLETIA+MHL
3.58	LOGGA	4,73	KEPAL DUBA	EXTER	-
3.59	SCHOŠKO	12,02	PVC	VC OMLETIA+MABR	VC OMLETIA+MHL

LEGENDA MIESTNOS

NAZOVI MESTNOSTI		(m ²)	POLJNA	STENY	STROP
3.60	UVRATEN M/L2	2,06	KERAMICA DULŽBA	VC OMIETKA+HABA	VC OMIETKA+HABA
3.61	PREŠEN A 2MC M/L2	5,19	KERAMICA DULŽBA	VC OMIETKA+HABA	VC OMIETKA+HABA
3.62	UVRATEN ŽENY	2,40	KERAMICA DULŽBA	VC OMIETKA+HABA	VC OMIETKA+HABA
3.63	PREŠEN A 2MC ŽENY	5,19	KERAMICA DULŽBA	KERAMICKÝ BRUSLO	VC OMIETKA+HABA
3.64	PREŠEN	3,91	KERAMICKÝ POPLAK	VC OMIETKA+HABA	VC OMIETKA+HABA
3.65	KOPLJNA	3,04	KERAMICA DULŽBA	VC OMIETKA+HABA	VC OMIETKA+HABA
3.66	ŽBA	12,68	KERAMICKÝ POPLAK	VC OMIETKA+HABA	VC OMIETKA+HABA
3.67	BAUKON	5,36	KERAM. DULŽBA, ENTER	-	-
3.68	PREŠEN	3,98	KERAMICKÝ POPLAK	VC OMIETKA+HABA	VC OMIETKA+HABA
3.69	KOPLJNA	3,04	KERAMICA DULŽBA	VC OMIETKA+HABA	VC OMIETKA+HABA
3.70	ŽBA	9,70	KERAMICKÝ POPLAK	VC OMIETKA+HABA	VC OMIETKA+HABA
3.71	BAUKON	5,03	KERAM. DULŽBA, ENTER	-	-
3.72	ŽBA	13,09	KERAMICKÝ POPLAK	VC OMIETKA+HABA	VC OMIETKA+HABA
3.73	BAUKON	5,03	KERAM. DULŽBA, ENTER	-	-
3.74	PREŠEN	3,80	KERAMICKÝ POPLAK	VC OMIETKA+HABA	VC OMIETKA+HABA
3.75	KOPLJNA	3,04	KERAMICA DULŽBA	VC OMIETKA+HABA	VC OMIETKA+HABA
3.76	ŽBA	12,38	KERAMICKÝ POPLAK	VC OMIETKA+HABA	VC OMIETKA+HABA
3.77	BAUKON	4,22	KERAM. DULŽBA, ENTER	-	-
3.78	PREŠEN	4,03	KERAMICKÝ POPLAK	VC OMIETKA+HABA	VC OMIETKA+HABA
3.79	KOPLJNA	3,04	KERAMICA DULŽBA	KERAMICKÝ BRUSLO	VC OMIETKA+HABA
3.80	ŽBA	9,70	KERAMICKÝ POPLAK	VC OMIETKA+HABA	VC OMIETKA+HABA
3.81	BAUKON	4,97	KERAM. DULŽBA, ENTER	-	-
3.82	ŽBA	13,09	KERAMICKÝ POPLAK	VC OMIETKA+HABA	VC OMIETKA+HABA
3.83	PREŠEN	5,17	KERAM. DULŽBA, ENTER	-	-
3.84	PREŠEN	4,60	KERAMICKÝ POPLAK	VC OMIETKA+HABA	VC OMIETKA+HABA
3.85	KOPLJNA	3,04	KERAMICA DULŽBA	VC OMIETKA+HABA	VC OMIETKA+HABA
3.86	ŽBA	13,08	KERAMICKÝ POPLAK	VC OMIETKA+HABA	VC OMIETKA+HABA
3.87	BAUKON	4,97	KERAM. DULŽBA, ENTER	-	-
3.88	PREŠEN	3,80	KERAMICKÝ POPLAK	VC OMIETKA+HABA	VC OMIETKA+HABA
3.89	KOPLJNA	3,02	KERAMICA DULŽBA	KERAMICKÝ BRUSLO	VC OMIETKA+HABA
3.90	ŽBA	9,98	KERAMICKÝ POPLAK	VC OMIETKA+HABA	VC OMIETKA+HABA
3.91	BAUKON	5,17	KERAM. DULŽBA, ENTER	-	-
3.92	ŽBA	11,60	KERAMICKÝ POPLAK	VC OMIETKA+HABA	VC OMIETKA+HABA
3.93	BAUKON	4,50	KERAM. DULŽBA, ENTER	-	-
3.94	PREŠEN	3,50	KERAMICKÝ POPLAK	VC OMIETKA+HABA	VC OMIETKA+HABA
3.95	KOPLJNA	3,04	KERAMICA DULŽBA	VC OMIETKA+HABA	VC OMIETKA+HABA
3.96	ŽBA	13,39	KERAMICKÝ POPLAK	VC OMIETKA+HABA	VC OMIETKA+HABA
3.97	BAUKON	5,17	KERAM. DULŽBA, ENTER	-	-
3.98	PREŠEN	3,80	KERAMICKÝ POPLAK	VC OMIETKA+HABA	VC OMIETKA+HABA
3.99	KOPLJNA	3,02	KERAMICA DULŽBA	KERAMICKÝ BRUSLO	VC OMIETKA+HABA
3.100	ŽBA	9,70	KERAMICKÝ POPLAK	VC OMIETKA+HABA	VC OMIETKA+HABA
3.101	BAUKON	4,97	KERAM. DULŽBA, ENTER	-	-
3.102	ŽBA	12,60	KERAMICKÝ POPLAK	VC OMIETKA+HABA	VC OMIETKA+HABA
3.103	BAUKON	4,97	KERAM. DULŽBA, ENTER	-	-
3.104	PREŠEN	3,14	KERAMICKÝ POPLAK	VC OMIETKA+HABA	VC OMIETKA+HABA
3.105	KOPLJNA	3,49	KERAMICA DULŽBA	VC OMIETKA+HABA	VC OMIETKA+HABA
3.106	ŽBA	9,98	KERAMICKÝ POPLAK	VC OMIETKA+HABA	VC OMIETKA+HABA
3.107	BAUKON	5,17	KERAM. DULŽBA, ENTER	-	-
3.108	ŽBA	16,21	KERAMICKÝ POPLAK	VC OMIETKA+HABA	VC OMIETKA+HABA
3.109	BAUKON	4,73	KERAM. DULŽBA, ENTER	-	-
3.110	ŽBA	9,83	KERAM. DULŽBA, ENTER	-	-
CELKOVÁ DĚLNOST PLOCHA		446,61			
PLOCHA BALKONOV A TERAS		42,90			
PLOCHA PLOCHA		489,21			

LEGENDA MATERIE

JESTVUJÚCE NOSNÉ KONŠTRUKCIE (ŽELEZOBETÓN, PLNÁ PÁLENÁ TEHL

☐ NENOSNÉ DELIACE PRIEČKY (PLNÁ PÁLENÁ TEH

POZNÁ

- STAVEBNÉ KONŠTRUKCIE SÚ KRESLENÉ A KOTOVANÉ S OMIETKAMI
- SKLADBY STAVEBNÝCH KONŠTRUKCIÍ VÍD. TECHNICKÁ SPRÁVA
- SONDY KONŠTRUKCIÍ NIEBOJ REALIZOVANE, PRETO SKLADBY KONŠTRUKCIÍ SÚ ZOBRAZENÉ LEN AKO PREDPOKLADANE KONŠTRUKCIE
- ZÁKLADY A SKLADBY PODLAH A STIECH SÚ KRESLENÉ PREDPOKLADANE

GP	ING. ADOH. LUDOVIA POCHYBA - AO STUDIO
INVESTOR	NA TRATILNOU 24 - NITRANIANE HODNANOVCE 951 01
NÁZOV STAVBY	KÚPELE SLIACH, A.S. - SLIACH 952 31
DEK. STAV. Č.Ú. PRÍKL. P.Ú. 76	

KÚPELE SLIAC
- DOKUMENTÁCIA SKUTKOVÉHO STAVU

- DOKUMENTACIJA SKLADU

10.000	=	368,32	MMK
ZODP, PROJEKTANT	ING. JÚLIUS ZÁKA		
VYPRACOVAV	ING. JANKA ZÁSKOVÁ		
STAVEBNÝ OBJEKT	50 101 KM PALACE		
030			
OBŠAH PRÍLOHY			
PÔDORYS			
3.N.P.			

FORMAT	14 X A4
MERKA	1:1:00
ČÍSLO PRÍLOHY	

101.SK-07